

CHG-MERIDIAN

IHR IT-PORTFOLIOMANAGER

→ Planung, Realisierung und Finanzierung



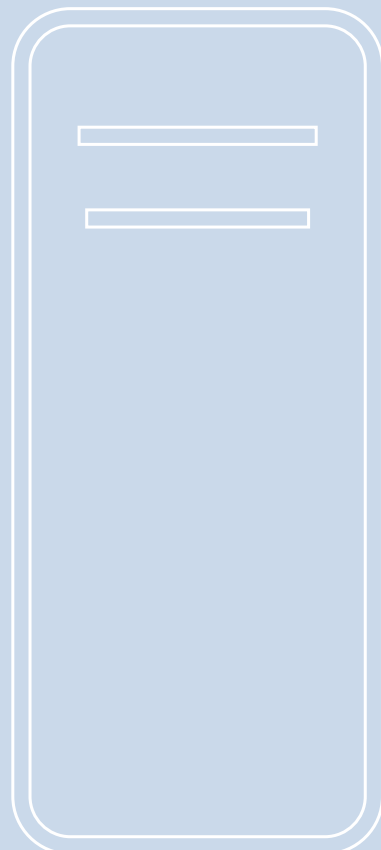
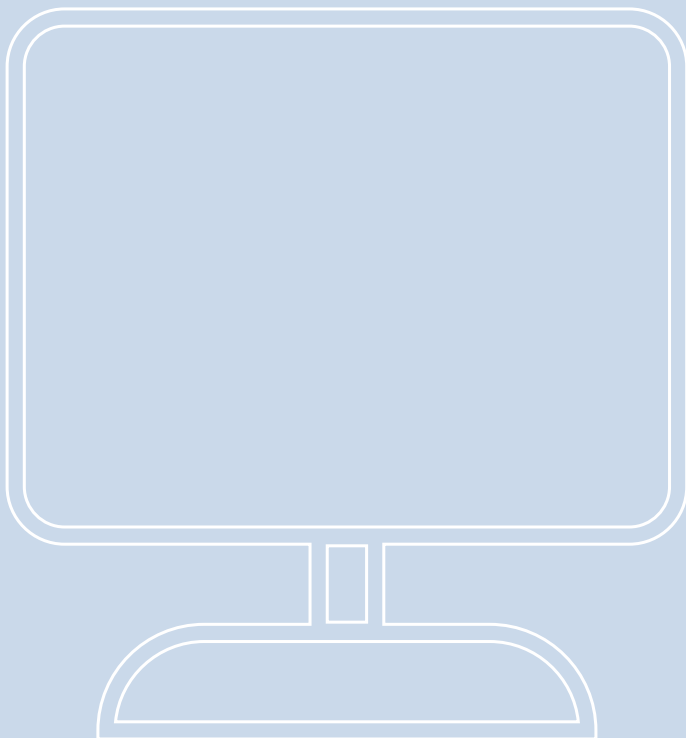
CHG-MERIDIAN

IHR PARTNER IN SACHEN IT-LEASING

CHG-MERIDIAN arbeitet seit vielen Jahren erfolgreich an der Entwicklung und Umsetzung von richtungsweisenden Lösungskonzepten für IT-Investitionen. In diesem Bereich verbessern wir gemeinsam mit unseren Kunden Konzepte und optimieren kundenindividuell Abläufe bei Planung, Realisierung und Finanzierung. Mehr denn je geht es Unternehmen darum, das eingesetzte IT-Equipment zu nutzen, anstatt es zu besitzen. Neben erhöhter Flexibilität, Kostentransparenz und Planungssicherheit belastet Leasing nicht die Liquidität.

Monatliche Leasingraten erleichtern die Kalkulation und helfen, negative Überraschungen in Form von nicht berücksichtigten Kosten zu vermeiden. Um jederzeit die Chancen der Technik nutzen zu können, bedarf es neben einer kompetenten Betreuung auch der Möglichkeit, jederzeit flexible Kapazitätsanpassungen vornehmen zu können.

CHG-MERIDIAN bietet ein umfassendes Leistungsportfolio, geht individuell auf Ihr Unternehmen ein und realisiert passende Lösungen.



TESMA

DAS UMFASSENDE DIENSTLEISTUNGSSPEKTRUM

Analyse und Optimierung

Egal, ob es sich um eine einfache Finanzierung oder ein komplexes IT-Projekt handelt – mit **TESMA** (Technologie- und Service-Management) bieten wir Ihnen ein Fullservice- Angebot, das es Ihnen erlaubt, sich wieder voll und ganz auf Ihr Kerngeschäft zu konzentrieren.

Finanzierung

Wir bieten Ihnen flexible Leasingmodelle, die auf Ihre speziellen Anforderungen abgestimmt werden können. Sei es beispielsweise in Bezug auf die Laufzeit, den Zahlungsverlauf oder einen vorzeitigen Austausch. Im Mittelpunkt steht der maximale Nutzen für Ihr IT-Equipment bei deutlich niedrigeren Investitionskosten.

Sale-and-Leaseback

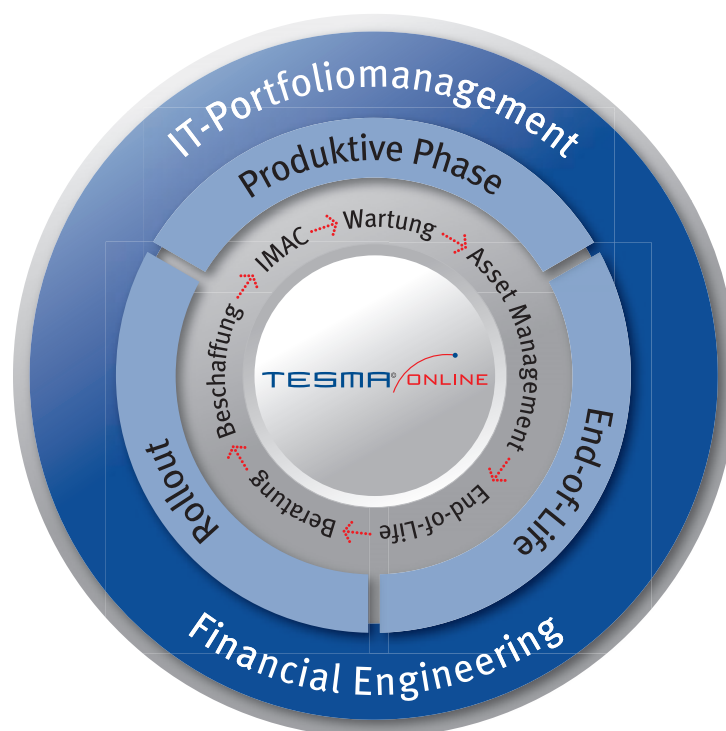
Wir kaufen Ihre installierten Geräte zum jeweiligen Buchwert zurück und vermieten diese für die Restnutzungsdauer an Sie zurück. Sie erhöhen dadurch Ihre Liquidität und umgehen die Gefahr, dass Ihr IT-Bestand veraltet, da Sie jederzeit auf neue Technologie umsteigen können.

IT-Projekte

Für die kosteneffiziente Planung eines IT-Projektes ist es wichtig, als Leasinggesellschaft bereits von Anfang an in ein Projekt integriert zu werden. Projektplanung, Bestandsbetrachtung, Beschaffung, Logistik, Betrieb, End-of-Lifecycle – jede dieser Projektphasen beeinflusst das Leasingmodell. Als erfahrenes IT-Leasingunternehmen können wir Sie in jeder dieser Phasen unabhängig beraten und effizient unterstützen. Alle Kosten des Projekts können in einer monatlichen Leasingrate abgebildet und am Ende ein Price per Seat errechnet werden.

Bilanzierungsrichtlinien

Sie bilanzieren nach US-amerikanischen Bilanzierungsgrundsätzen (US-GAAP) oder nach den internationalen Financial Reporting Standards (IFRS/IAS)? Auch hier können wir auf einen großen Erfahrungsschatz zurückgreifen. 19 der 30 DAX-Unternehmen zählen zu unseren Kunden und bilanzieren entweder nach IFRS/IAS oder US-GAAP. Mit unserem Operate Lease-Modell bieten wir Ihnen eine Lösung, die die erforderlichen Richtlinien berücksichtigt und dennoch nach Ihren Bedürfnissen ausgerichtet werden kann.



TESMA ONLINE

DIE ZENTRALE KOMMUNIKATIONS- PLATTFORM



Weil CHG-MERIDIAN den gesamten IT-Lifecycle-Prozess ganzheitlich betrachtet, haben wir ein webbasiertes Tool geschaffen, das Ihnen zu jeder Zeit und an jedem Ort einen perfekten Überblick über alle IT-Service-Prozesse gewährt und problemlos individuell auf Ihren Bedarf zugeschnitten werden kann: **TESMA Online.**

Mit einem Klick können Sie für jedes einzelne IT-Gerät alle relevanten Hardware-, Installations- und Finanzdaten abrufen. Sie können Ihre kompletten IT-Beschaffungsprozesse schnell und einfach am PC abwickeln, weltweit und rund um die Uhr – ohne aufwändige Software-Installationen und Wartungen. Direkt nachdem Sie Ihre Bestellung aufgegeben haben, stehen die entsprechenden Konfigurationsdaten bereits in **TESMA Online** zur Verfügung und können sofort im Rahmen weiterer Installationsprozesse aktualisiert werden. Diese konsequente Prozessorientierung des Tools setzt sich fort bis hin zur Entsorgung der gebrauchten IT-Ausstattung.

Ihre Vorteile

- Kein Eingabeaufwand
- Keine Software-Installation
- Hohe Benutzerfreundlichkeit – Sie können sofort produktiv arbeiten
- Effektive und effiziente Unterstützung der administrativen Abläufe
- Abbildung der Leasing- und Projektkosten auf Geräteebene
- Unterstützung eines detaillierten Reportings und Controllings
- Unterstützung des End-of-Lifecycle-Prozesses
- Vereinfachte Rechnungskontrolle auf elektronischem Wege
- Integrationsmöglichkeit mit bestehenden Kundensystemen

BROKERAGE

GEWINNBRINGENDE VERMARKTUNG



Brokerage und Logistikzentrum

Nach Ablauf der vereinbarten Leasingzeit sind Ihre Geräte noch lange nicht wertlos. Unsere Teams im Brokerage und den Logistikzentren in Mörfelden bei Frankfurt und in Egham bei London haben sich auf den Handel und die Vermarktung gebrauchter IT-Geräte spezialisiert. Dort werden die Geräterückläufer zurückgenommen und aufbereitet, um anschließend gewinnbringend weitervermarktet zu werden. Durch ein effizientes Remarketing der Geräte können wir Ihnen günstigere Leasingkonditionen anbieten.

Unwiderrufliche Datenlöschung

Neben der Wiedervermarktung bieten wir als weitere Dienstleistung ein TÜV-zertifiziertes Datenlöschungsverfahren an. Mit diesem Verfahren können sensible Unternehmensdaten auf den Festplatten nach dem derzeitigen Stand der Technik unwiderruflich gelöscht werden, was bei anderen Lösungsverfahren nicht garantiert werden kann.

Ihre Vorteile

- Marktgerechte Verwertungserlöse
- Kein Restwertrisiko
- Kein Vermarktungsrisiko
- Kein Zeitaufwand durch Abverkaufsaktionen

ENTSCHEIDENDE GRÜNDE FÜR EINE PARTNERSCHAFT



1. Spezialisierung auf IT-Equipment

Profitieren Sie von unseren Spezialkenntnissen, die wir in über 30 Jahren im IT-Bereich gesammelt haben.

2. Herstellerneutralität

Durch die Neutralität können wir bessere Konditionen für Sie verhandeln. Neben einer objektiven und neutralen Beratung sind Sie frei in der Wahl Ihres Herstellers.

3. Bankenunabhängigkeit

Mehr Freiraum bei der Finanzierung Ihrer Investition.

4. Flexible Vertragsgestaltung

Auch während der vereinbarten Leasingzeit können Änderungen berücksichtigt werden.

5. Gesamtprojektfinanzierung

Wir betrachten alle Kosten eines IT-Projektes und bilden diese in einer Leasingrate ab. Damit wird eine exakte Kosten-Nutzen-Rechnung möglich.

6. Fullservice

Mit unserem umfassenden Dienstleistungsspektrum können wir Ihnen alles aus einer Hand bieten. Wir begleiten Ihr IT-Projekt von der Planung über die Beschaffungsunterstützung bis zur Entsorgung.

7. Internationalität

Wir begleiten Sie über die Grenzen hinweg. In zahlreichen Ländern weltweit beraten wir Sie sicher und kompetent vor Ort. In Ländern ohne Landesgesellschaft bieten wir Ihnen Cross-Border-Lösungen an.

Mit uns können Sie rechnen. Sprechen Sie mit uns!



DEUTSCHLAND

Headquarter

CHG-MERIDIAN
Deutsche Computer Leasing AG
Franz-Beer-Straße 111
88250 Weingarten
Tel. +49 751 5030
Fax +49 751 50366
E-Mail: info@chg-meridian.de
Internet: www.chg-meridian.de

Berlin

Karlplatz 7
10117 Berlin
Tel. +49 30 2840680
Fax +49 30 28406866

Düsseldorf

Fritz-Vomfelde-Straße 6
40547 Düsseldorf
Tel. +49 211 557270
Fax +49 211 5572766

Hamburg

Lombard-Haus
Pelzerstraße 9-13
20095 Hamburg
Tel. +49 40 4191570
Fax +49 40 41915766

Mörfelden

Brokerage und Logistikzentrum
Waldecker Straße 6
64546 Mörfelden/Frankfurt
Tel. +49 6105 92480
Fax +49 6105 924866

München

Wilhelm-Wagenfeld-Straße 28
80807 München
Tel. +49 89 238856300
Fax +49 89 238856366

Sulzbach

Otto-Volger-Straße 3c
65843 Sulzbach/Taunus
Tel. +49 6196 950560
Fax +49 6196 9505666

BELGIEN

CHG-MERIDIAN
Computer Leasing Belgium NV/SA
Romeinsteeweg/
Chaussée Romaine 468
1853 Grimbergen
Tel. +32 2 7054600
Fax +32 2 7053587
E-Mail: belux@chg-meridian.com
Internet: www.chg-meridian.be

FRANKREICH

Paris (Hauptsitz)

CHG-MERIDIAN
Computer Finance France SAS
5 rue Scribe
75009 Paris
Tel. +33 1 53058510
Fax +33 1 53058511
E-Mail: france@chg-meridian.com
Internet: www.chg-meridian.fr

Lyon

20 rue de la Villette
69425 Lyon Cedex 03
Tel. +33 4 26685107
Fax +33 4 26685025

Marseille

Le Cristal - 83, bd de l'Europe
L'Anjoly - BP 263
13747 Vitrolles Cedex
Tel. +33 4 42103544
Fax +33 4 42103543

Toulouse

Centre d'affaires BFI
Innoparc A, rue de la Découverte
BP 37505
31675 Labège Cedex
Tel. +33 5 62247502
Fax +33 5 62247503

GROSSBRITANNIEN

Egham (Hauptsitz)

CHG-MERIDIAN UK Limited
2 Alpha Way, Thorpe Industrial Park
Egham, Surrey TW20 8RZ
Tel. +44 1784 470701
Fax +44 1784 439183
E-Mail: uk@chg-meridian.com
Internet: www.chg-meridian.com

Leeds

CHG-MERIDIAN UK Limited
4100 Park Approach
Thorpe Park
Leeds, LS15 8GB
Tel. +44 113 3970440
Fax +44 845 2991586

Daventry

CHG-MERIDIAN
Capital Limited
Innovation House
20-21 Cottesbrooke Park
Heartlands
Daventry
Northants NN11 8YL
Tel. +44 1327 301099
Fax +44 1327 315388
E-Mail: capital@chg-meridian.com
Internet: www.chg-meridiancapital.com

IRLAND

CHG-MERIDIAN
Computer Leasing Ireland Limited
George's Quay
Dublin 2
Tel. +44 1784 470701
Fax +44 1784 439183
E-Mail: ireland@chg-meridian.com
Internet: www.chg-meridian.com

ITALIEN

CHG-MERIDIAN
Italia S.p.A.
Via Sempione, 11
20052 Monza (MB)
Tel. +39 039 390681
Fax +39 039 3906861
E-Mail: italia@chg-meridian.com
Internet: www.chg-meridian.it

KANADA

CHG-MERIDIAN
Canada Finance, Ltd.
443 Ouellette Avenue, Suite 300
Windsor, Ontario N9A 6R4
Tel. +1 818 2266600
Fax +1 818 2266643
E-Mail: canada@chg-meridian.com
Internet: www.chg-meridian.ca

MEXIKO

México City (Hauptsitz)

CHG-El Camino S.A.P.I. de C.V.
Juan Salvador Agraz No. 40 Piso 12
Col. Santa Fe
Del. Cuajimalpa de Morelos
CP. 05109 México D.F.
Tel. +52 55 59807000
Fax +52 55 59807030
E-Mail: info@chg-elcamino.com.mx
Internet: www.chg-elcamino.com.mx

Guadalajara

José Guadalupe Zuno No. 2302 PB-1
Col. Americana, Guadalajara, Jalisco,
CP. 44100
Tel. +52 33 14047700

Monterrey

Avenida Calzada del Valle Oriente No. 225
Despacho 109 Planta Baja
Colonia del Valle
San Pedro Garza García, Nuevo León,
CP. 66220
Tel. +52 81 82628386

NIEDERLANDE

CHG-MERIDIAN
Computer Leasing Netherlands BV
K.P. van der Mandelelaan 110
3062 MB Rotterdam
Tel. +31 10 4509094
Fax +31 10 4505383
E-Mail: nederland@chg-meridian.com
Internet: www.chg-meridian.nl

ÖSTERREICH

CHG-MERIDIAN
Computer Leasing Austria GmbH
Landstraßer Hauptstraße 1
1030 Wien
Tel. +43 1 71807520
Fax +43 1 718075266
E-Mail: austria@chg-meridian.com
Internet: www.chg-meridian.at

POLEN

CHG-MERIDIAN
Computer Leasing Polska sp. z o.o.
Al. Jana Pawla II 15
00-828 Warszawa
Tel. +48 22 5269900
Fax +48 22 5269966
E-Mail: poland@chg-meridian.com
Internet: www.chg-meridian.pl

RUSSLAND

OOO CHG-MERIDIAN Leasing
Ilyinka str. 3/8, bld. 5
Moscow, 109012
Tel. +7 495 9212115
Fax +7 495 9212116
E-Mail: russia@chg-meridian.com
Internet: www.chg-meridian.ru

SCHWEIZ

CHG-MERIDIAN
Schweiz AG
Täferenstrasse 7a
5405 Baden
Tel. +41 56 2031800
Fax +41 56 2031809
E-Mail: schweiz@chg-meridian.com
Internet: www.chg-meridian.ch

SLOWAKEI

CHG-MERIDIAN
Computer Leasing Slovakia s.r.o.
Bohdalecká 8/1460
101 00 Praha 10
Tel. +420 272 102111
Fax +420 272 102766
E-Mail: slovakia@chg-meridian.com
Internet: www.chg-meridian.sk

SLOWENIEN

CHG-MERIDIAN
Computer Leasing d.o.o.
Linhartova 11 a
1000 Ljubljana
Tel. +386 1 4341800
Fax +386 1 4341810
E-Mail: slovenia@chg-meridian.com
Internet: www.chg-meridian.com

SPANIEN

Barcelona (Hauptsitz)

CHG-MERIDIAN
Computer Spain S.L.
Avda. Diagonal, 523-40 4a
(Edificio Atalaya)
08029 Barcelona
Tel. +34 902 350065
Fax +34 902 350066
E-Mail: spain@chg-meridian.com
Internet: www.chg-meridian.es

Madrid

Goya, 115 - 6a Planta
28009 Madrid
Tel. +34 902 350095
Fax +34 902 350096

TSCHECHISCHE REPUBLIK

CHG-MERIDIAN
Computer Leasing Czech Republic s.r.o.
Bohdalecká 8/1460
101 00 Praha 10
Tel. +420 272 102111
Fax +420 272 102766
E-Mail: czech@chg-meridian.com
Internet: www.chg-meridian.cz

USA

CHG-MERIDIAN
U.S. Finance, Ltd.
21800 Oxnard Street, Suite 410
Woodland Hills, CA 91367
Tel. +1 818 7021800
Fax. +1 818 7021821
E-Mail: usa@chg-meridian.com
Internet: www.chg-meridian.us